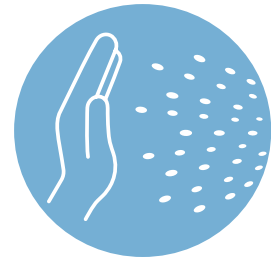


Tröpfchenisolation

Vorsichtsmassnahmen für Personal und Besuchende
Durchzuführen **vor dem Betreten** des Patientenzimmers



Händedesinfektion
Sterillium® pure



Mund-Nasen-Schutz
(Typ II/IIR)



Zusätzlich bei möglicher Exposition gegenüber Atemwegsekreten
und anderen Körperflüssigkeiten



Überschürze



Handschuhe



Schutzbrille
(SUVA, mit Seitenschutz)



Zusätzlich bei Aerosol-generierenden Massnahmen und Tätigkeiten mit
engem/längerem Kontakt zu den Atemwegen
sowie gemäss individuellem Schutzbedürfnis



Wechsel zu FFP2 (Fit-Check)



Schutzbrille
(SUVA, mit Seitenschutz)

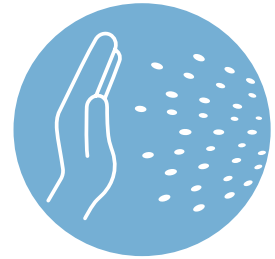
Für den Reinigungsdienst:

- ▶ **Tägliche Desinfektion**
- ▶ **Incidin™ Pro 0.5 %**
- ▶ Nach Austritt/Verlegung:
Desinfektion patientennaher Flächen



Tröpfchenisolation

Vorsichtsmassnahmen für Personal und Besuchende
Durchzuführen **beim Verlassen** des Patientenzimmers



1. Handschuhe ausziehen
optional: Hygienische Händedesinfektion



2. Einweg-Überschürze ausziehen
und in den Abfallsack entsorgen



3. Hygienische Händedesinfektion

Vor dem Zimmer:



4. Schutzbrille ausziehen



5. Mund-Nasen-Schutz
bzw. FFP-Atenschutzmaske ausziehen



6. Hygienische Händedesinfektion

FFP2-Atenschutzmasken können mehrmals von derselben Person benutzt werden.
Tragedauer max. eine Schicht (8 Std.). Deponieren in bezeichneter Einweg-Nierenschale
(Aussenseite nach unten, Schale abdecken) oder aufhängen. Bei Durchnässung wechseln.

**Desinfektionsmittel für alle Gegenstände, die aus dem Zimmer genommen werden
und für alle Flächen:**

- ▶ Ethanol 80 % denat.
- ▶ Bacillo® Wipes (für alkoholunempfindliche Materialien)
- ▶ Bacillo® 30 Sensitive Tissues (für alkoholempfindliche Materialien)