

Coronavirus Disease (COVID-19): Medizinische Aspekte bei der Betreuung nicht intensivpflichtiger Patienten

Stefano Bassetti
Klinik für Innere Medizin



Welche Patienten? Risikofaktoren?

USB Innere Medizin bis 01.04.20: **134 COVID-19 Pat.**

China [Wu Z. JAMA 24.02.20]

Age distribution (N = 44 672)

- ≥ 80 years: 3% (1408 cases)
- 30-79 years: 87% (38 680 cases)
- 20-29 years: 8% (3619 cases)
- 10-19 years: 1% (549 cases)
- <10 years: 1% (416 cases)

Spectrum of disease

- Mild: 81%
- Severe: 14%
- Critical: 5%

Case-fatality rate

- 2.3%
- 14.8% in patients aged ≥ 80 years (208 of 1408)
- 8.0% in patients aged 70-79 years (312 of 3918)
- 49.0% in critical cases (1023 of 2087)

Ticino bis 29.03.20:

1837 Fälle

402 Hospitalisierte (**22%**)

69 ICU (**3.8%**)

93 Todesfälle (**5.1%**)

Schweiz [BAG 01.04.2020]

COVID-19 Patienten	Alter, median
Alle Fälle	53 j. [0-102]
Hospitalisiert	70 j. [0-101]
Todesfälle	82 j. [32 -101]

Komorbiditäten, China [Guan W. NEJM 28.02.20]

% COVID-19 Patients on ICU or death with:	
Any	58%
Hypertension	36%
Diabetes	27%
COPD	10%
Coronary / Cerebrovasc. dis.	6% / 4%

Klinik [1099 hospitalisierte Pat., China; Guan W. NEJM 28.02.20]:

Symptoms	% COVID-19 Patients
Fever on admission	44% (!)
Fever during hospitalization	89%
Cough	68%
Fatigue	38%
Shortness of breath	19%
Nausea/vomiting or diarrhea	9%

«Speziell»:

- Verlust von Geschmacks-/Geruchssinn
- **Geringe Hypoxie-Wahrnehmung (?!)**

Labor und Radiologie [Zhou F. Lancet 09.03.20]:

	Total (n=191)	Non-survivor (n=54)	Survivor (n=137)
White blood cell count,	6.2 (4.5–9.5)	9.8 (6.9–13.9)	5.2 (4.3–7.7)
Lymphocyte count, <0.8	77 (40%)	41 (76%)	36 (26%)
Procalcitonin, ng/mL <0.1	114/164 (70%)	19/51 (37%)	95/113 (84%)
Procalcitonin, ng/mL ≥0.5	14/164 (9%)	13/51 (25%)	1/113 (1%)
CRP ≥ 10 mg/L	61%		
Imaging features			
Consolidation	112 (59%)	40 (74%)	72 (53%)
Ground-glass opacity	136 (71%)	44 (81%)	92 (67%)

(D-Dimere > 1 ug/ml; Ferritin; LDH; hs-Troponin)

59j. Patient

Diabetes mellitus Typ II (Insulin)

Art. Hypertonie

Adipositas

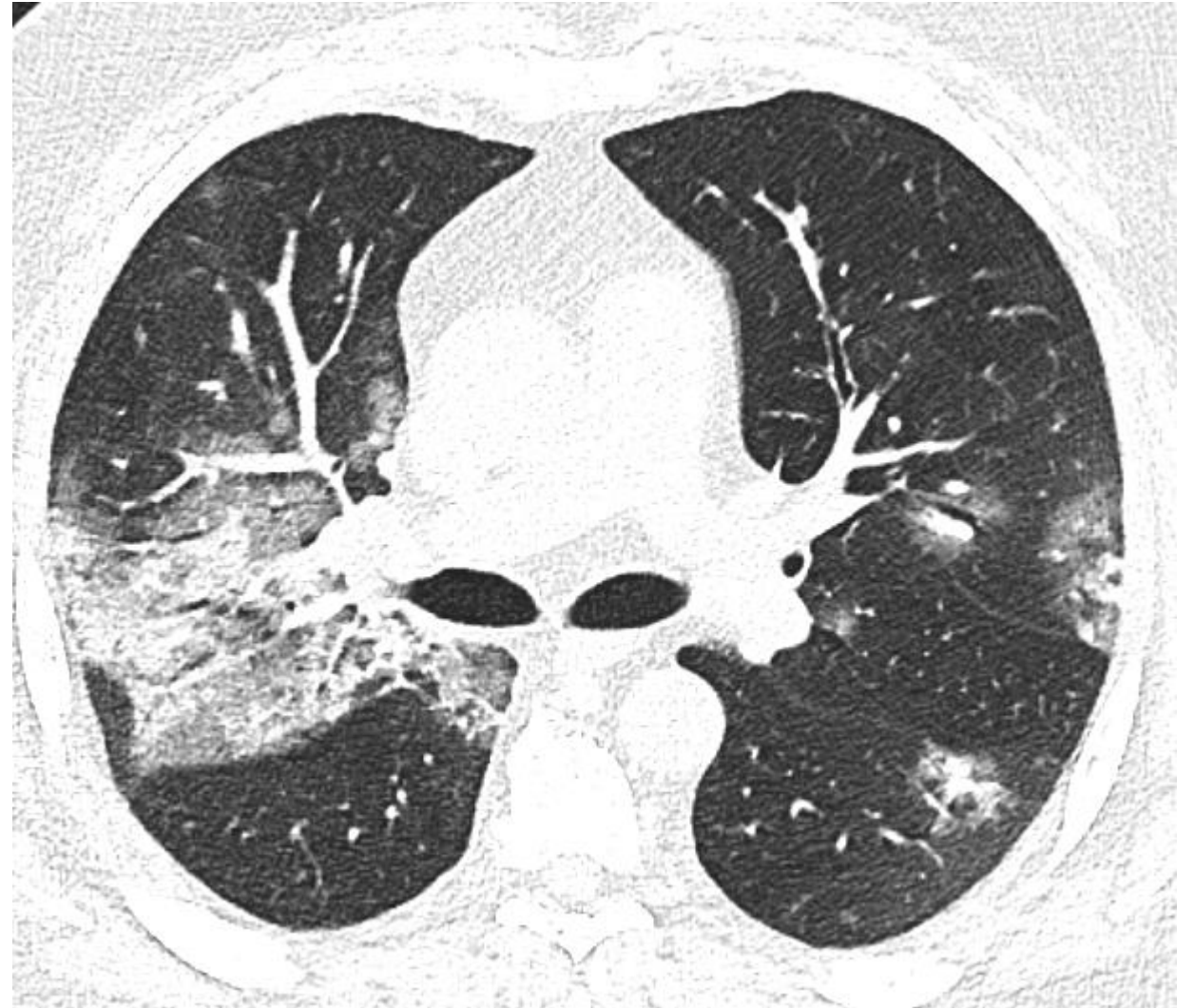
Seit **6 Tagen**:

- Fieber bis 39 °C
- Trockener Husten
- Starke Gliederschmerzen

Labor:

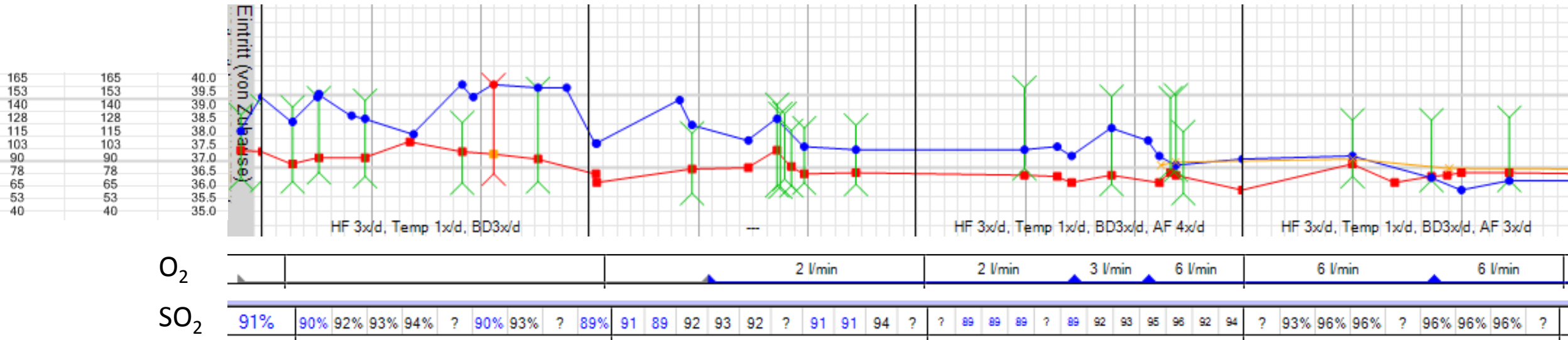
Lc 6.8 G/L, CRP 193 mg/L

Ly 0.76 G/L, proCT 0.4 ug/L



**Ausgeprägte feinblasige
klingende RG**

Verlauf:



Entlassung nach Hause: Tag 10