

Wertewandel im Wohlfahrtsstaat:
Leistungen und Klientel der schweizerischen Sozial-
versicherungen in historischer Perspektive (1900-1970)

Martin Lengwiler, PD Dr. phil.
Historisches Seminar, Universität Basel

asim – Fortbildungsveranstaltung
Basel, 8. Februar 2006

Wertewandel im Wohlfahrtsstaat: Leistungen und Klientel der schweizerischen Sozialversicherungen in historischer Perspektive (1900-1970)

Überblick

1. Armenhilfe vor den Sozialversicherungen (18./19. Jhd.)
2. Die bürgerlichen Wurzeln des schweizerischen Sozialstaats
3. Die Entwicklung der Sozialversicherungen im Überblick (20. Jhd.)
4. Wertewandel im Wohlfahrtsstaat: Beispiel Krankenversicherung
5. Entwicklung seit 1970
6. Diskussion

1. Armenhilfe vor den Sozialversicherungen (18./19. Jhd.)

- Traditionelle familiäre und nachbarschaftliche Unterstützungsformen
- Berufsständische Unterstützungssysteme (va. 18. Jhd.)
- Kirchliche Armenhilfe (bis 20. Jhd.)
- Private Wohlfahrt (va. 19./20. Jhd.)
- Staatliche Armenhilfe/Fürsorge (kommunal)

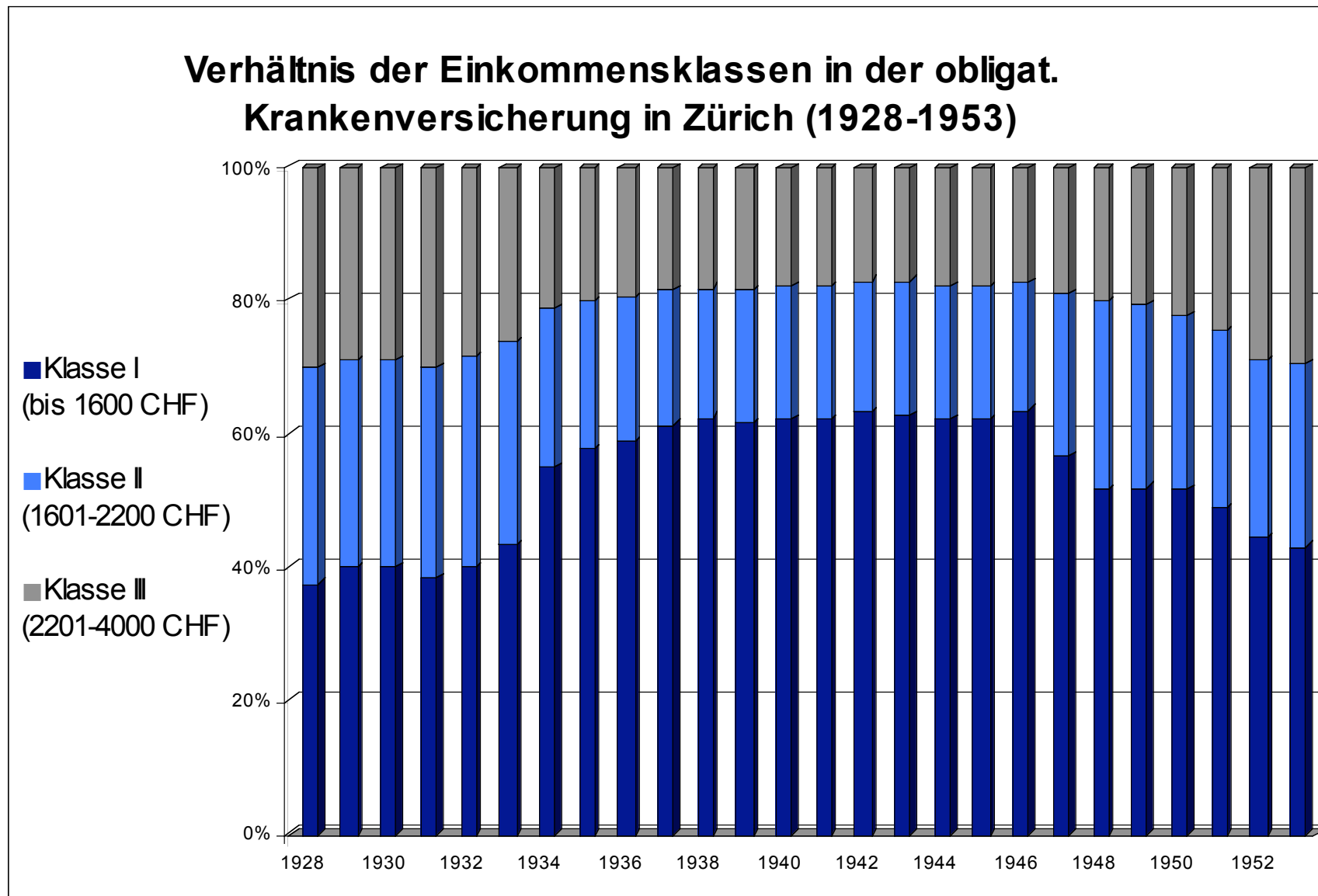
2. Die bürgerlichen Wurzeln des schweizerischen Sozialstaats

- Sozialstaatsgesetzgebung ist bis 1948 freisinniges Projekt:
 - 1890: Kranken- und Unfallversicherungsartikel in BV
 - 1911: Kranken- und Unfallversicherungsgesetz (-> 1918: Suva)
 - 1925: Alters- und Invalidenversicherungsartikel in BV
 - 1948: AHV-Gesetz
 - 1960: IV-Gesetz (kath.-konservativ)
- Projekt der Sozialversicherung im 19./frühen 20. Jahrhundert:
 - erzwungene Selbstvorsorge der Arbeiterschichten
 - Entlastung der kommunalen Armenhaushalte
 - Koppelung des Versicherungsgedankens an Lohnarbeit
 - „puritanischer“ Wohlfahrtsstaat

3. Die Entwicklung der Sozialversicherungen im Überblick (20. Jhd.)

Epoche	Unfall	Krankheit	Alter	Invalidität
1880-1918	<ul style="list-style-type: none"> • Haftpflichtrecht • Industriearbeiterschaft • Durchsetzungsproblem 	<ul style="list-style-type: none"> • Hilfskassen/Krankenk. • 5-10% der Bevölkerg. • Va. Krankengeld; teilw. Krankenfürsorge 	<ul style="list-style-type: none"> • Pensionskassen • Va. öffentlicher Dienst • Renten nach Leistungsprinzip 	<ul style="list-style-type: none"> • Keine Versicherungen; Verantwortung bei Fürsorge
1918-1948	<ul style="list-style-type: none"> • Suva (ab 1918) • Industriearbeiterschaft • Lohn, Behandlung, Renten 	<ul style="list-style-type: none"> • Kantonale/kommunale Obligatorien; private Krankenkassen • Krankenpflege 	<ul style="list-style-type: none"> • Pensionskassen • 1925: 65% Versicherte im öffentl. Dienst • 1925: 20% Versicherte in Privatwirtschaft 	<ul style="list-style-type: none"> • Unfallinvalidität: Suva • Für andere IV-Fälle: Verantwortung bei Fürsorge • Ausbreitung privater Fürsorge: Schweiz. Vereinigung für Anormale (1920; ab 1935: Pro Infirmis)
1948-1960	<ul style="list-style-type: none"> • Suva: Industriearbeiterschaft • Private Versicherer: Angestellte etc. 	<ul style="list-style-type: none"> • Obligatorische und private Krankenvers. • 1945: 48% Obligat. • 1960: 72,5% Obligat. 	<ul style="list-style-type: none"> • AHV 1948 (Basissich.) • Ausbau AHV ab 1969 • Pensionskassen = faktisch 2. Säule 	<ul style="list-style-type: none"> • Eidg. Invalidenversicherung (1960): universalistische Vers. • Unfallinvalidität: Suva • 1968: IV finanziert berufl. Eingliederung • 2004: Aktive Arbeitsvermittlung
1960-1984	<ul style="list-style-type: none"> • Bis 1985: 95% Versicherungsgrad • Lohn, Behandlung, Renten 	<ul style="list-style-type: none"> • 1970: 88,9% Obligat. • 1980: 96,8% Obligat. • Krankenpflege (oblig.); Zusatzvers. (privat) 	<ul style="list-style-type: none"> • Starke Ausbreitung PK • Leistungskluft zw. öfftl. und privater Pension (Leistungs-/Beitragsp.) 	
1984-Heute	<ul style="list-style-type: none"> • Suva + Private • Versicherungsobligat. • Lohn, Behandlung, Renten 	<ul style="list-style-type: none"> • 1990: 99% Obligat. • 1996: 100% (KVG) • Krankenpflege (oblig.); Zusatzvers. (privat) 	<ul style="list-style-type: none"> • 1984: BVG: 3-Säulen • Parallelwachstum AHV und BVG • Grenzen des BVG 	

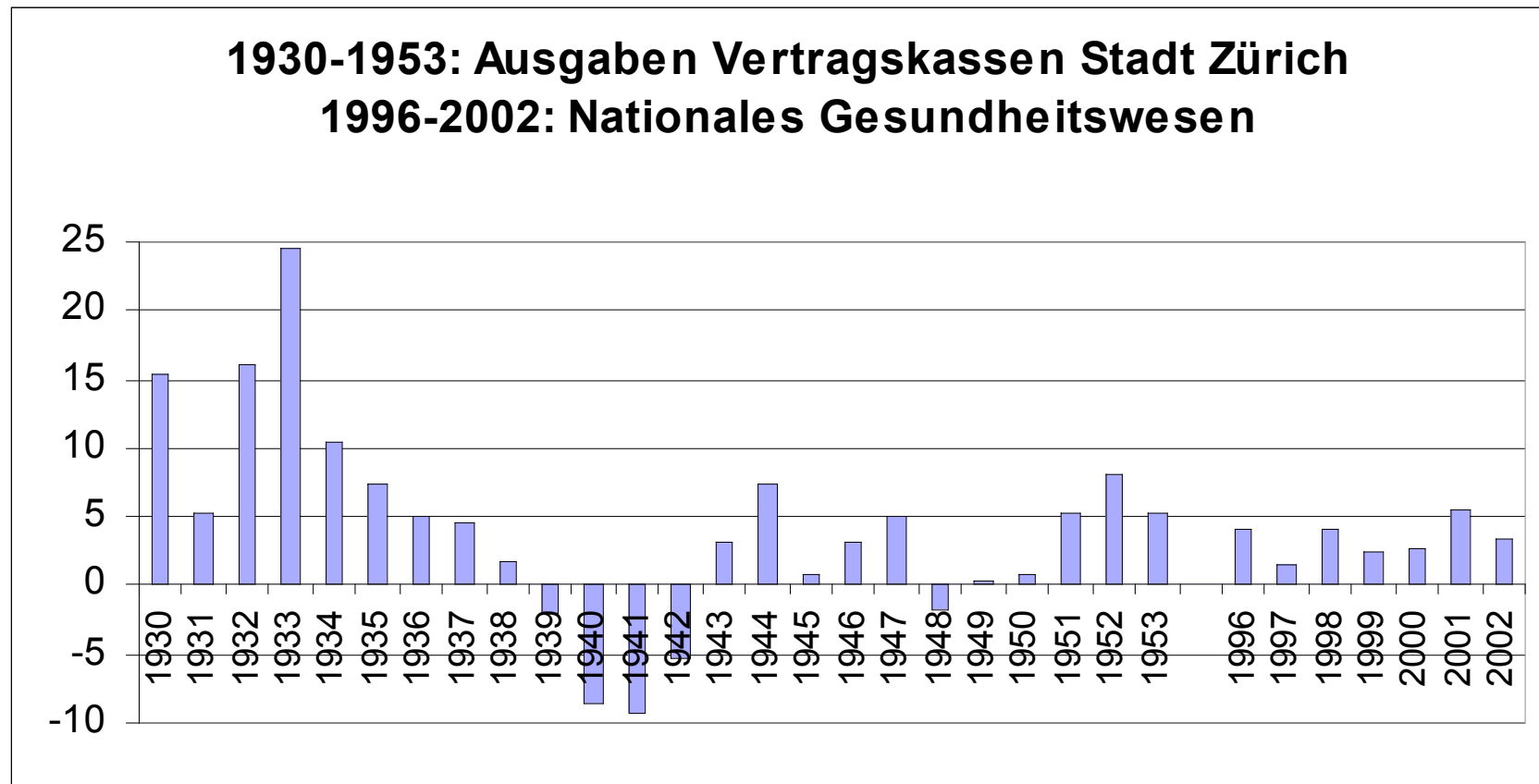
4. Wertewandel im Wohlfahrtsstaat: Fallbeispiel Krankenversicherung



Quelle: Acker/Senti 1949; Biske 1953.

4. Wertewandel im Wohlfahrtsstaat: Fallbeispiel Krankenversicherung

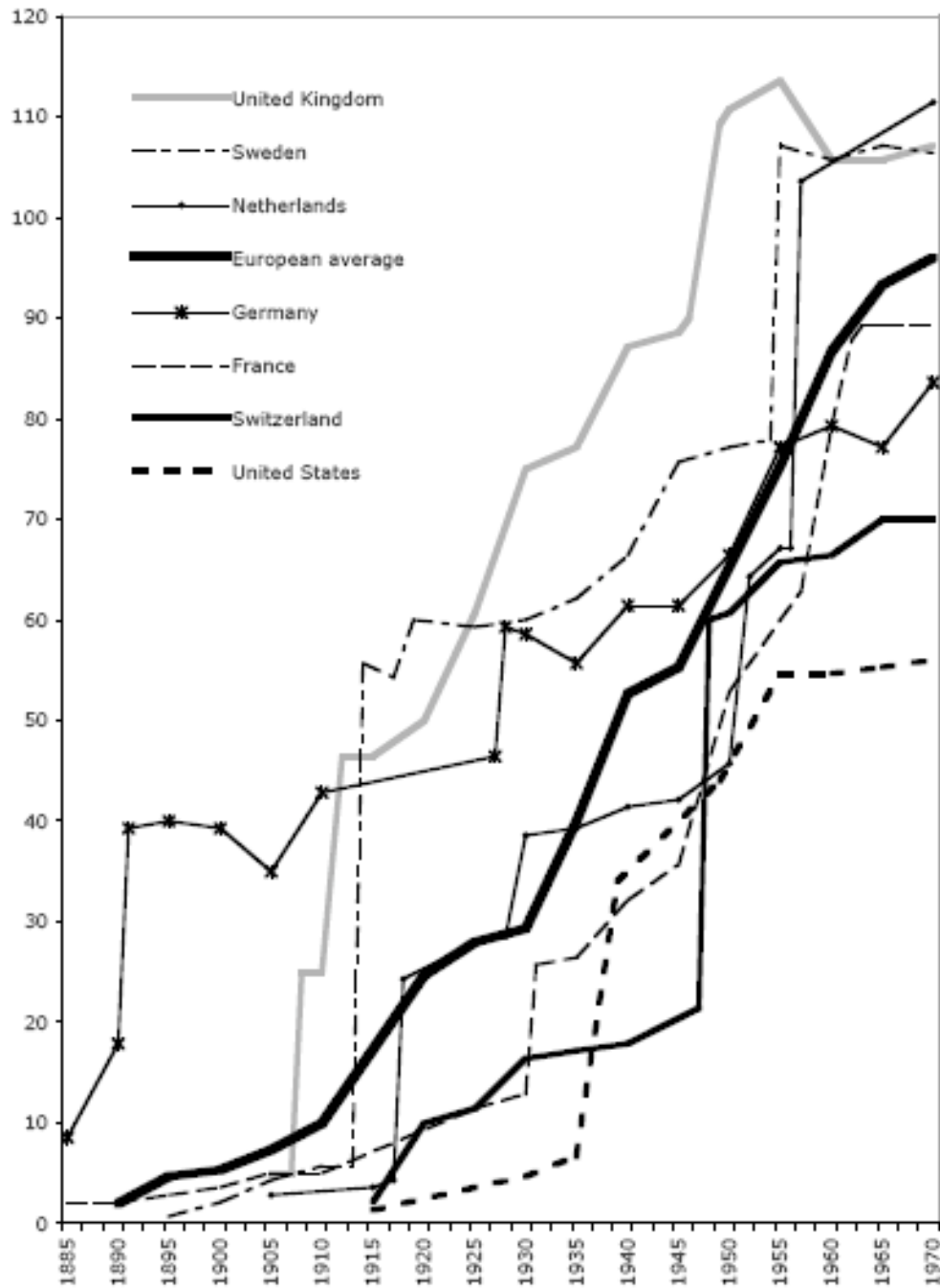
Jährlicher Anstieg der Gesundheitskosten (in %)



Durchschnitt 1930-1937: 11,1%/Jahr (teuerungsbereinigt)

Durchschnitt 1990-1996: 3,4%/Jahr (nur KVG Grundvers.: 4,4%/Jahr)

Quelle: Acker/Senti 1949; Biske 1953; BfS 2003.



5. Entwicklung seit 1970

Sozialversicherungs-
ausgaben in westlichen
Industrienationen
(1885-1970; „Flora-Index“)

(Quelle: Flora & Heidenheimer 1981: 55)

6. Diskussion