

BEFAS: ganzheitliche berufliche Abklärung

05.05.2010

BEFAS, Bürgerspital, Basel

„Gesundheit ... schliesst auch die Fähigkeit ein, sich mit Belastungen, Einschränkungen und Behinderungen auseinanderzusetzen und adäquat damit umzugehen.“

**Prof. Dr. Ursula Lehr, ehemalige Bundesfamilienministerin,
Europäischer Rheumatologie-Kongress, 2004, Berlin**



BEFAS Basel



ist eine von 6 beruflichen Abklärungsstellen (BEFAS) in der Schweiz. Es besteht ein Leistungsvertrag mit dem Bundesamt für Sozialversicherung (BSV).

Die Trägerschaft ist das Bürgerspital Basel

Gründungsjahr der BEFAS Basel: 1983

- Aus allgemeinem Bedürfnis
- Volkswirtschaftliche Bedeutung
- Im Interesse der Sozialversicherung als auch der Versicherten



Die BEFAS Basel

- Allschwil, Ziegeleiareal
(Vernetzung freie Wirtschaft)



- (teilw.) Externe Produktionsaufträge
- Arbeitsversuche in der freien Wirtschaft während der BEFAS

Zweck

gemäss KSVI (Kreisschreiben über das Verfahren in der Invalidenversicherung)



Die BEFAS dienen zur Abklärung der praktischen Verwendung der vorhandenen Arbeitsfähigkeit von vP in besonderen Fällen.

BEFAS Abklärungen werden vor allem durchgeführt bei vP, die ...

- Rz 6007 KSVI

sich als arbeitsunfähig erklären und eine Rente beanspruchen, bei denen jedoch eine Eingliederung in der freien Wirtschaft durchführbar erscheint, weil sie nicht in erheblichem Masse gesundheitlich beeinträchtigt sind,

- Rz 6008 KSVI

in einem noch nicht klar bestimmbar Umfang ihre medizinisch zumutbare Restarbeitsfähigkeit in einem gewissen Arbeitsbereich verwerten können.

Weitere Indikationen für eine BEFAS

- **KSBE**
(Kreisschreiben über die Eingliederungsmassnahmen beruflicher Art, Art. 15 Berufsberatung, Rz 2003)

- **BEFAS Konzept, 01.01.2003, Pkt. 5.3**
VP, bei denen der Abklärungsbedarf so komplex ist, dass ihre
Eingliederungs- bzw. Arbeitsfähigkeit nicht aufgrund einer
Abklärung durch die IV-Stelle, eine medizinische
Spezialstelle
(MEDAS, Spezialisten, Klinik) oder eine
Eingliederungsstätte mit
genügender Sicherheit bestimmt werden kann.

Anordnung einer BEFAS nur, wenn ...

- ... die medizinische Situation für die Beurteilung beruflicher Fragen als ausreichend abgeklärt bezeichnet wird,
- ... die Eingliederungs- bzw. Arbeitsfähigkeit nicht auf Grund einer ambulanten Abklärung durch die IV-Stelle oder eine Spezialstelle mit genügender Sicherheit bestimmt werden kann.
Diese berufliche Vorabklärung soll nach Rücksprache mit dem bisherigen Arbeitgeber insbesondere auch Aufschluss über die Art der bisherigen Tätigkeit, die konkrete Gestaltung des Arbeitsplatzes und über das Arbeitsverhalten sowie über allfällige innerbetriebliche Umteilungsmöglichkeiten geben.



Objektive und unabhängige Abklärung der praktischen Verwendung (Praktische wirtschaftliche Verwertbarkeit) der vorhandenen Arbeitsfähigkeit

-> Die BEFAS untersteht in der fachlichen Meinungsbildung keinem Einfluss seitens der Trägerschaft, des BSV oder der IV-Stellen

Gemäss BSV Konzept für die BEFAS, 1.1.2003

Vertragliche Grundlagen

- Leistungsvertrag zwischen dem BSV und der Trägerschaft der BEFAS (Bürgerspital Basel), 1.1.2003
 - > Fallpauschale (mit Abstufung je nach Dauer)
 - > Zieldefinition: Anzahl voll gewichtete Abklärungen/Kalenderjahr (z.Z. 130/J)



BSV-Konzept BEFAS

- Abklärung von ...

- Eignung
- Fähigkeiten
- Leistungsvermögen

... , die arbeits- und invaliditätsrelevant sind, und deren Auswirkung auf die Arbeits- und Erwerbsfähigkeit

..., dies unter der Voraussetzung,
Anforderungen neuer Berufe und Entwicklungen auf dem Arbeitsmarkt einzubeziehen

Einzelne Aufgaben gem. BSV Konzept



- Medizinisch-diagnostische Abklärungen (falls erforderlich zur Ergänzung der vorhandenen Unterlagen)
- Kontakt BEFAS-Arzt mit RAD/IV-Stelle, wenn ...
 - ... massgebliche Änderung des Gesundheitszustandes
 - ... Unsicherheiten medizinischer Art
- Keine medizinischen Behandlungen
- (ergänzende) berufsberaterische Abklärungen
- Arbeitspraktische und ergonomische Abklärungen

Dauer BEFAS

(Stationär oder ambulant)

- Vierwöchige Abklärung (20 Arbeitstage)
- Zweiwöchige Abklärung (10 Arbeitstage)
- **Neu:** Modulares Angebot (Std.-Aufwand)

Frühzeitiger Austritt möglich, sofern
Abklärungsergebnisse vorliegend bzw. im
entgegengesetzten Fall Verlängerung möglich

Austritt aufgrund ungenügender Mitwirkung/
Kooperation der vP, nach Absprache mit der IV

Auftraggeber und Kostenträger



- Die BEFAS ist in erster Linie für die IV tätig (> 95%).

Bei entsprechend kurzen Wartezeiten (< 2 Mt.) bzw. geringer Auslastung können weitere Kundenkreise bedient werden.

- Privatversicherer - Unfallversicherer - Gerichte -
 - Sozialbehörden - Arbeitslosenkasse
 - Privatunternehmen - weitere



Auftragserteilung

- **relevante Akten**
medizinisch (aktuell, < 6 Mt.),
berufsberaterisch, wirtschaftlich)



- **Schriftlich formulierter inhaltlicher Auftrag mit konkreter (individueller) Fragestellung**



Personal

10 Mitarbeitende

Berufsberatung

Anerkanntes Berufsberaterdiplom,
Psychologiestudium mit Spezialisierung



Arbeitsabklärung

Berufliche Grundausbildung, agogische Zusatzausbildung

Ärztliche Dienstleistung

Herr Dr. O. Burkart, Rheumatologie FMH, physikalische Medizin FMH

Sekretariats- und Schreibaarbeiten

Aufgaben des ärztlichen Dienstes

-> idealerweise hohe zeitliche Präsenz/Verfügbarkeit

Eintritt:

- Vorbereitung, Aktenstudium
- Eintrittstag: Anamnese, Status, Beurteilung der Abklärungsfähigkeit (Beurteilung möglicher Arbeitserprobungen)

Verlauf:

- Fallbesprechung (Bei Bedarf Kontakte mit HA, RAD, ...)
- Eigenbeobachtungen (Einschätzung einer allfälligen durch die Belastung während der Abklärung eingetretenen Änderung des Gesundheitszustandes, ...)

Aufgaben des ärztlichen Dienstes

...

- Beurteilen der körperlichen und psychischen Belastbarkeit
im Arbeitsalltag durch Untersuchungen und Gespräche

Austritt:

- Beurteilung aus medizinischer Sicht und Beantwortung der Fragen des Auftrages in Zusammenarbeit mit BA/BB
- Bericht erstellen, evtl. Teilnahme an Schlussgespräch

Aufgaben der Berufsberatung

- **Begleitung der abzuklärenden Personen (Beratungsgespräche)**
- **Leistungs-, Interessen- und Persönlichkeitstests
Erarbeitung von Anschlusslösungen, beruflicher
Perspektiven**
- **Diagnostik**
- **Psychologische Interventionen**
- **Realisierungshilfen (Lebenslauf,
Bewerbungsschreiben, Prozessbegleitung, Kontakte)**
- **Fokus: Schriftlich formulierter Auftrag der IV-
Berufsberatung**

Aufgaben der Berufsberatung



Leistungsabklärung

Leistungstests beantworten Fragestellungen betreffend intellektueller Fähigkeiten,
z.B. PSB-R, RAVEN, SPM, WIE

Beurteilung der Merkfähigkeit und Konzentration,
z.B. KVT

Persönlichkeitsabklärung

Mit Persönlichkeitstests können u.a. folgende Faktoren gemessen werden:

Soziale Orientierung, Leistungsorientierung, Aggressivität, Offenheit, emotionale Stabilität, ...

Berufsberaterische Abklärung

**Gemeinsame Reflexion im Gespräch, Standortbestimmung,
Perspektivenerarbeitung**

**Es existieren verschiedene Verfahren zur Erfassung
beruflicher Interessen. Die Tests basieren auf verschiedenen
Modellen, welche Hinweise zur Persönlichkeits- und
Berufswahlreife liefern,**

z.B. AIST-R, FIT, Explorix, Berufspanorama

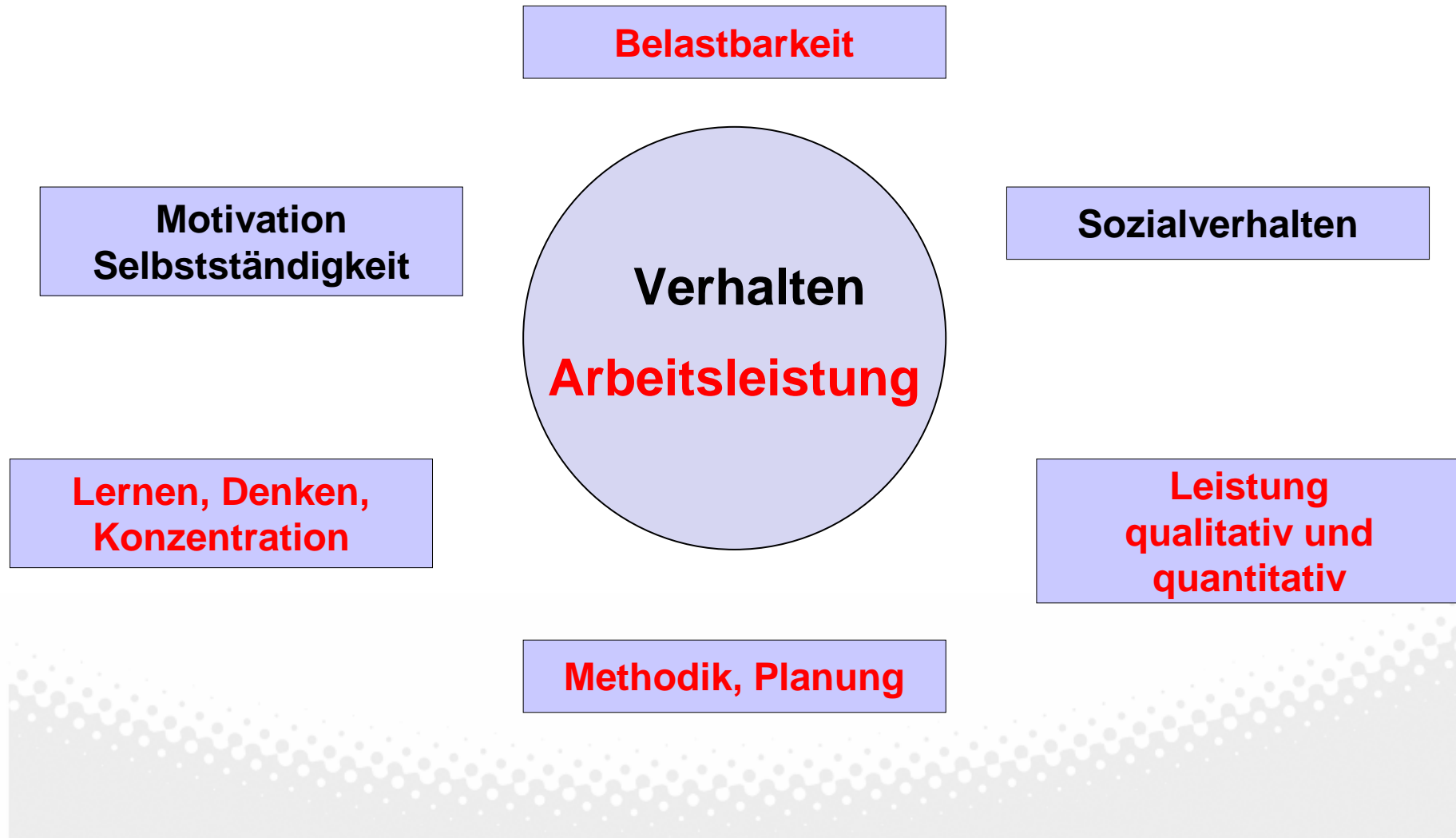
Rehabilitation

**Erarbeitung eines Eingliederungsplanes als Vorschlag zu
Handen der IV, evt. Kontakte aufbauen**

Arbeitspraktische Abklärung

- **Begleitung und Beobachtung der abzuklärenden Personen im arbeitspraktischen Bereich zur Evaluation der beruflichen Fertigkeiten und der Leistungsfähigkeit, Arbeitsverhalten und – motivation**
- **Akquisition von Arbeitsplätzen zur Evaluation der generellen Leistungsfähigkeit, der Fertigkeiten und der Neigung**
- **Arbeitsversuche in der freien Wirtschaft organisieren, begleiten, auswerten**

Beispiel: Kaufmännische Abklärung



Beispiel: kaufmännische Abklärung

Überprüfung der Eignung

- Vertiefte Abklärung der schulischen Grundkenntnisse
Ausbildbarkeit, Ausbildungsniveau
- Computerarbeiten (Office-Programme), Projektarbeiten
- Geeichte Tests bez. Neigung und Eignung
z. B. KV-Interessentest, AZUBI-BK (Arbeitsprobe zur
berufsbezogenen Intelligenz)
- Externe Arbeitseinsätze

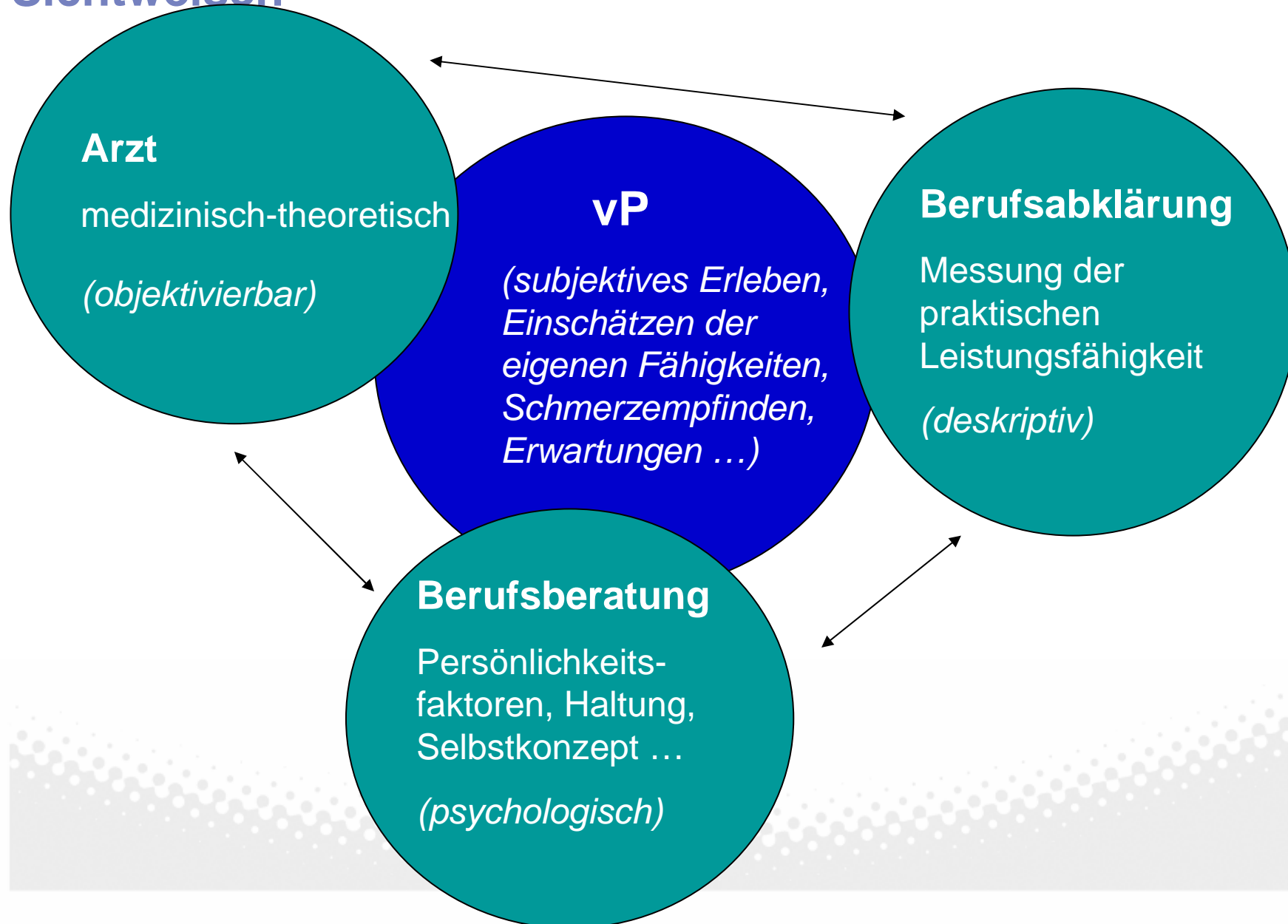


Interdisziplinäre Fallarbeit

- Intervision 1x/Wo (Arzt, BA, BB)
 - Diskussion des Verlaufes (Leistungssteigerung, Schmerzzunahme, emotionale Befindlichkeit, Tagesschwankungen, Arbeits-rhythmus, ...)
 - Zusammentragen der einzelnen Beobachtungen und Hypothesenbildung
 - Laufend bzw. bei Bedarf bilateral
 - Mögliche Einsatz-/Abklärungsbereiche definieren mit entsprechender Zielsetzung/Absicht/Fragestellung IV
 - Festes, eingespieltes Team vor Ort
 - Beobachtung im Arbeitsprozess (Verlauf, Verhalten)

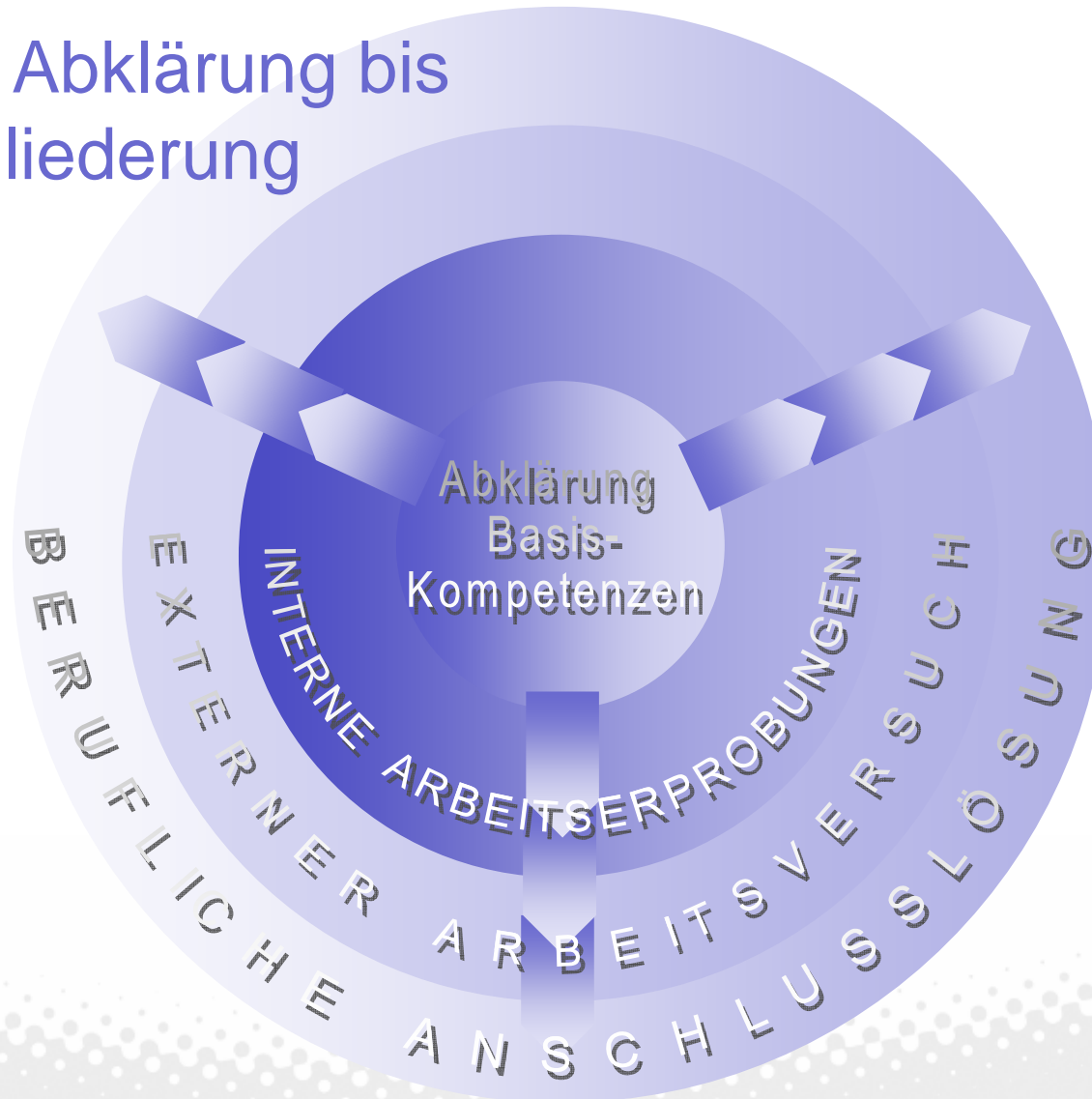
- Ziel
 - Synthese: Arzt, BA, BB Abklärungen

Anspruch auf Objektivität – 3 Sichtweisen

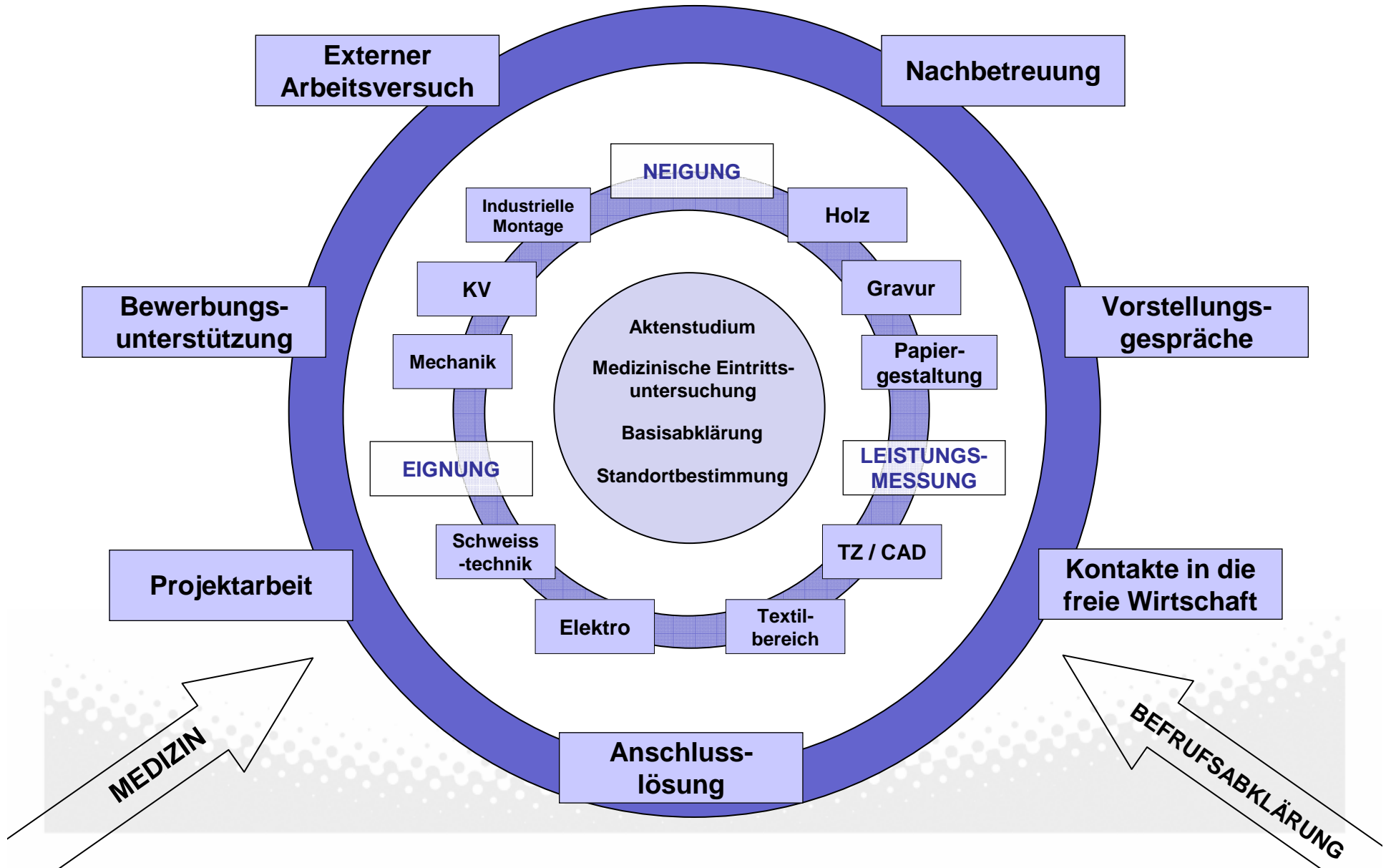


4-Phasenmodell

Von der Abklärung bis zur Eingliederung



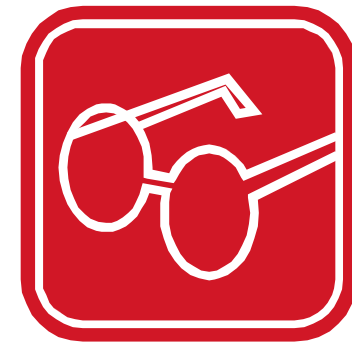
BERUFSBERATUNG



vP mit höherer Berufsbildung bzw. Abschluss auf Tertiärstufe

- Projektauftrag (fest definierter Zeitrahmen, Zieldefinition)
- **Durchführen einer Projektarbeit**
- ... Marketingkonzept, Statistische Auswertung etc.
(generell: erschliessen eines Wissensgebietes)

- Beobachtungen zu:
- Arbeitsplanung/-vorgehen, Dokumentation
- Sozialkompetenz
- Belastungs- und Leistungsfähigkeit
- Kognition, Fachkompetenz, Denkfähigkeit
- analytisch-konzeptionelles Arbeiten
- Selbstreflexion, Kritikfähigkeit
- Umgang mit vorgegebenen Rahmenbedingung und Auftrag
- Fähigkeit, selbständig ein Wissensgebiet zu prüfen



Externe Arbeitsversuche

- Organisation und Auswertung von externen Arbeitsversuchen während der BEFAS:



- Bereiche

Techn. Hauswartung, Mechanik, Logistik, Hauswirtschaft, Sozialpädagogik, Agogik, Transport, Sekretariat/Empfang, Industriemontage, Planungsbüro, Verkauf

Bei entsprechendem Bedarf wird vor oder während der Abklärung angestrebt, weitere Tätigkeitsfelder zu akquirieren.

Nachbetreuung

- weitere Prozessbegleitung, Coaching
- Berufswahlentscheid begleiten



- Vereinbarung und
bei der Organisation von
Arbeitseinsätzen/-trainings
- Umsetzungshilfen für weitere
berufliche Massnahmen geben
- Stabilisierend einwirken

Vernetzung freie Wirtschaft

- Erstellen von Bewerbungsunterlagen
- Unterstützung in der Bewerbungsstrategie/-
Bewerbungsverfahren
- Unterstützung bei der Suche von externen
Arbeitsversuchen oder Arbeitsstellen
- Vorbereitung auf Vorstellungsgespräche



Arbeitserprobungen



Leistungsmessung

- Arbeitseinsätze in der freien Wirtschaft
-> (reales Umfeld, reale Arbeit)
(direkte Rückmeldung durch den Arbeitgeber/
Vorgesetzten)
- Arbeitseinsätze in den Werkstätten der BEFAS
- Geeichte Testverfahren
(praktische Arbeitsproben)
- Leistungsdiagnostik (Intellekt, Schulwissen, Logik...)



Messinstrumente: VALPAR Worksamples

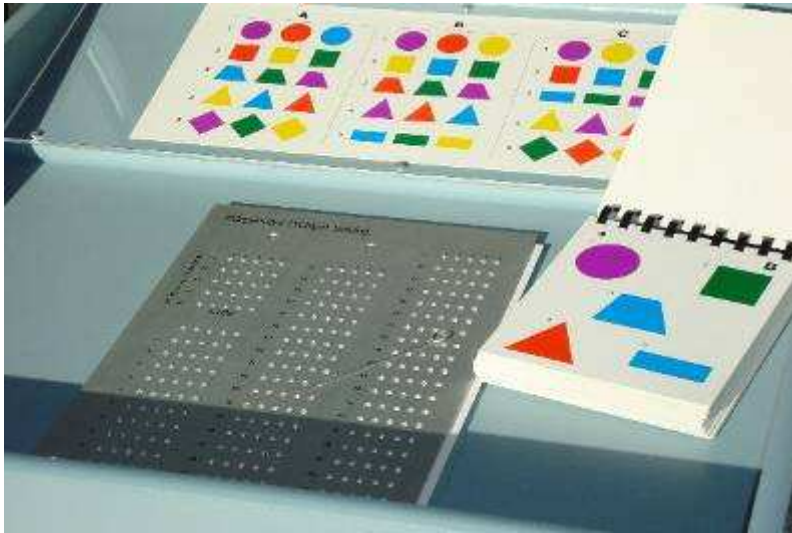
- Div. standardisierte, geeichte Testverfahren
- Klar definierte Arbeiten (Reliabilität), Testinstruktion, Werkzeuge und Materialien
- Simulation realer Arbeitsaufgaben
- Verhalten / Arbeitsvorgehen
- Verbesserte Selbsteinschätzung



z.B. Elektrische Schaltungen und
Lesen von Schaltplänen.

Messinstrumente

VALPAR Worksamples



Unabhängiges Problemlösen



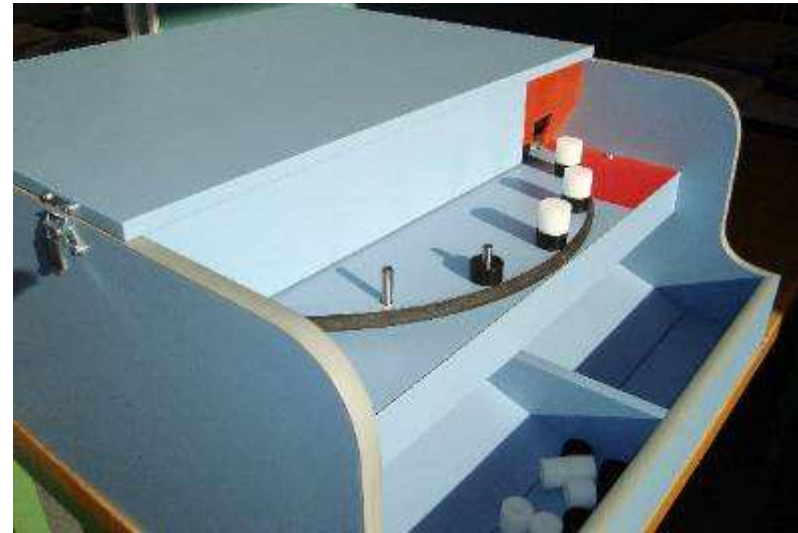
Vermessen nach mehreren
Eigenschaften (Qualitäts-/
Endkontrolle)

Messinstrumente

VALPAR Worksamples



Sortieren auf mehreren Ebenen

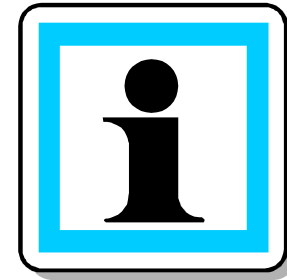


Simulierte Bandarbeit



Abklärungsergebnisse

- **Information bzw. Dokumentation der Abklärungsergebnisse**



- 1. Schlussgespräch mit vP, Auftraggeber (evt. weitere,
wie Arbeitgeber, Ehepartner, Casemanager etc.)**
- 2. Schriftlicher Abklärungsbericht z.H. Auftraggeber
(innert 1 – 2 Wochen)**

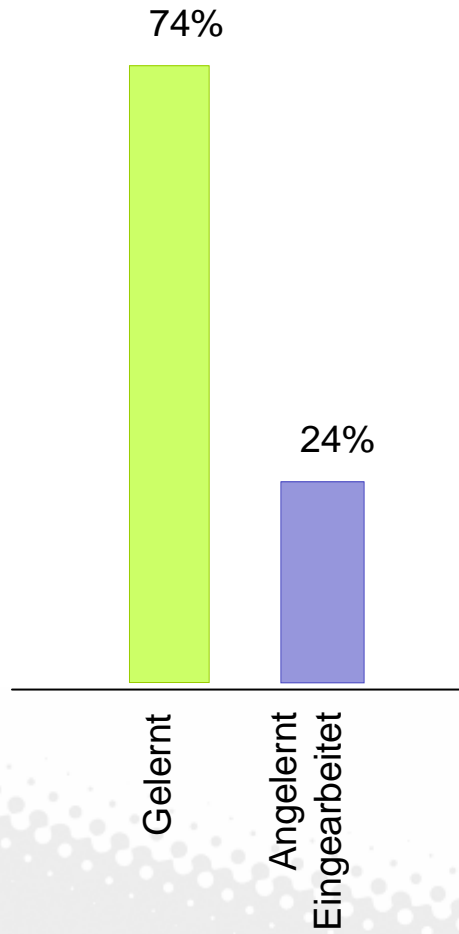


Aussagen zu

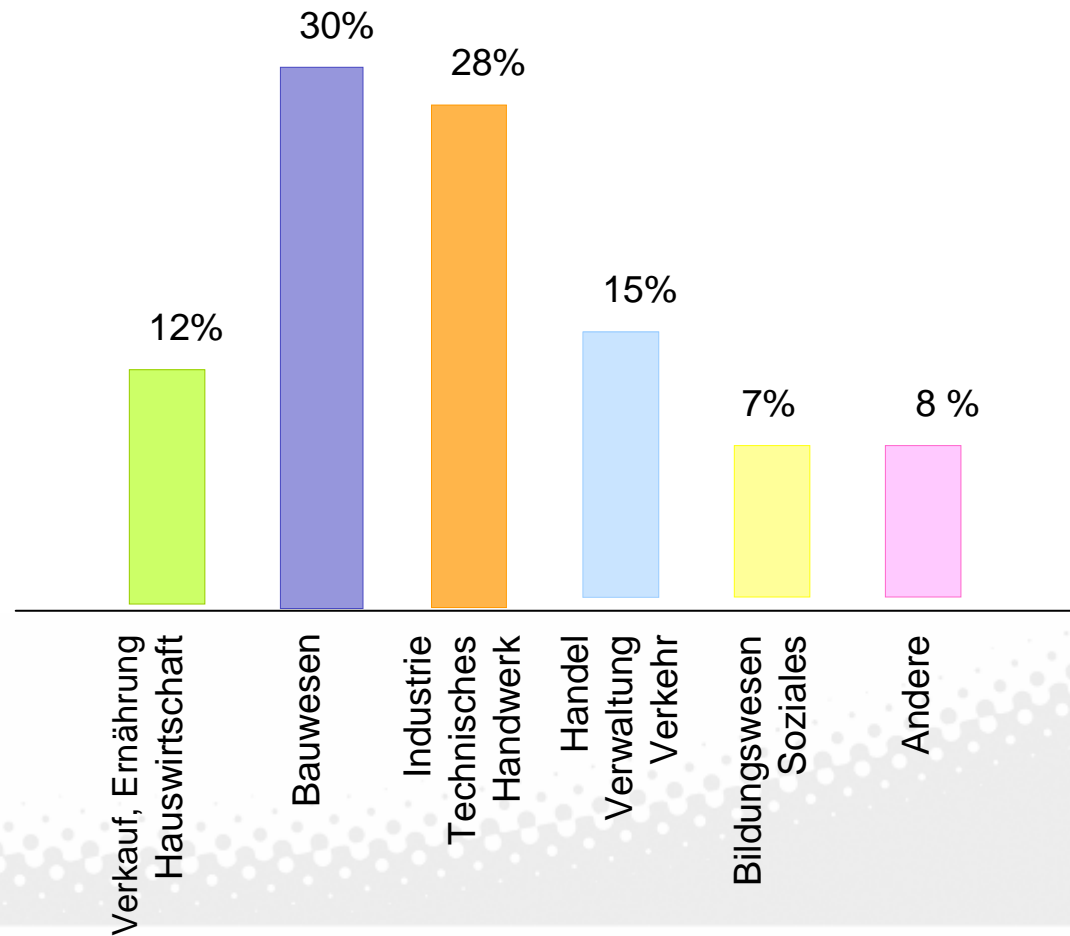
- praktische Leistungs- und Lernfähigkeit
 - Sozial- und Arbeitsverhalten
 - Schul- und Arbeitsbiografie (Anamnese)
 - subjektive Einschätzung vP
 - medizinisch-theoretische Einschätzung
 - Motivation, Eigeninitiative, Persönlichkeit
 - schulisch-intellektuelle Leistungs- und Lernfähigkeit
 - Arbeits- und Leistungsfähigkeit in angepasster Tätigkeit
 - Vermutetes Entwicklungspotential
-
- Empfehlung für weitere Massnahmen (Umschulung, Arbeitstraining, Arbeitsvermittlung, Rentenprüfung, med. Massnahmen)

Statistik

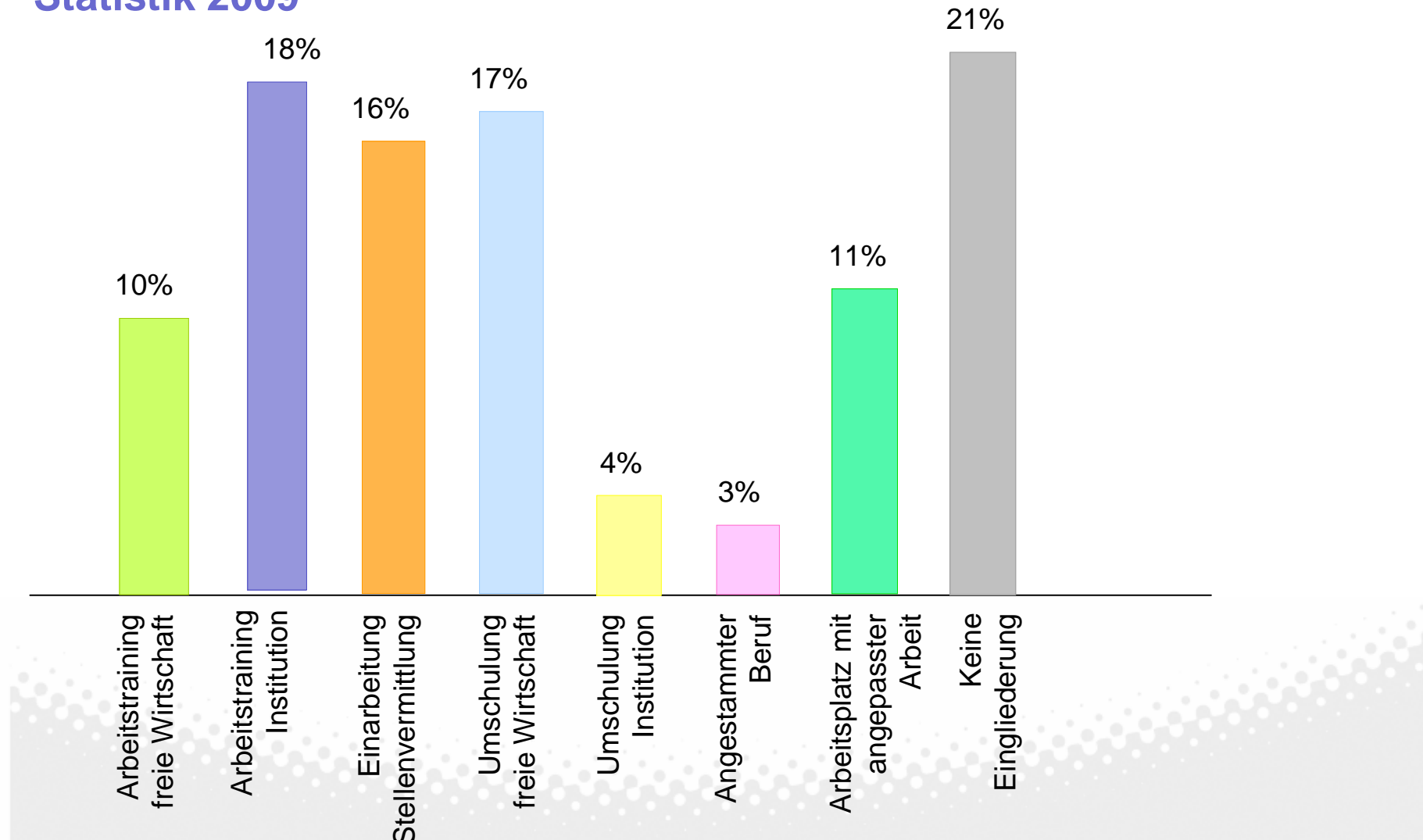
Ausbildungsniveau Statistik 2009



Berufliche Herkunft Statistik 2009

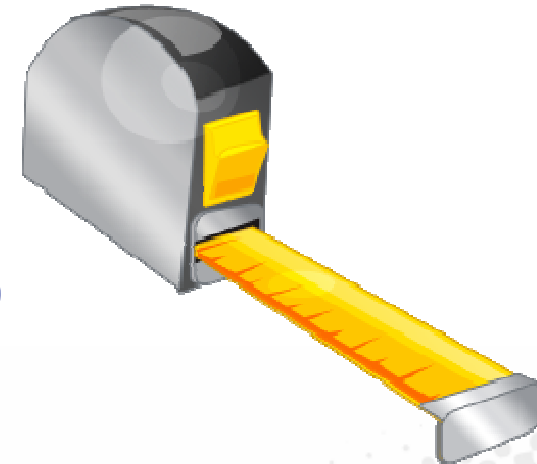


Anschlusslösungen Statistik 2009



Arbeitsplatzanforderungen

- DAP (Dokumentation von Arbeitsplätzen) von der SUVA entwickelt
- Körperliche Anforderungen an einen Arbeitsplatz
 - Heben und Tragen (7 Aspekte)
 - Hantieren mit Werkzeugen (5 Aspekte)
 - Haltung/Beweglichkeit (6 Aspekte)
 - Längerdauernde Haltung (3 Aspekte)
 - Fortbewegung (6 Aspekte)
 - Diverses (Beidhändigkeit/Gleichgewicht)



... Messbarkeit

Anforderungsermittlung

- „Genfer Schema“ (Grundlage für Anforderungsermittlung)
- Geistige Anforderungen (Fachkenntnisse, Nachdenken)
- Körperliche Anforderungen (Geschick, Muskel-, Sinnesbelastung)
- Verantwortung (Sicherheit, Personal etc.)
- Arbeitsbedingungen (Temperaturen, Nässe)

-> ein Dolmetscher benötigt z.B. ein höheres Stresspotential als ein Übersetzer ...

Kenntnisse über das jeweilige Berufsbild

■ Strukturwandel (Tertiärisierung)

- > vermehrt wissens- und forschungsintensive Arbeiten
- > Wissensgesellschaft führt zu höheren Qualifikationsanforderungen
 - ... **berufliche Qualifikation**
- > abnehmende Halbwertszeit des Wissens
- > Heute arbeiten $\frac{3}{4}$ der Bevölkerung im Tertiären Sektor (Verlagerung) ... **vermehrt psychische Belastungen**
- > Verlust der Nischenarbeitsplätze
- > Dynamische Arbeitsumgebung, geprägt von Veränderung/
Innovationen in sämtlichen Tätigkeiten ... **Flexibilität**
- > weniger Arbeitsplatzsicherheit

... die IV geht von einem „ausgeglichene[n] Arbeitsmarkt“ aus ...
(versicherungsrechtliche Sichtweise)

Belastungsfaktoren

Gemäss SECO-Studie bzgl. Arbeitsbedingungen (2007)

- Psychische Belastungsfaktoren:
Stress und Zeitdruck nehmen zu:
Wichtigste Stressursachen: - während der Arbeit gestört oder unterbrochen werden - ungelöste Spannungen oder Konflikte – erdrückende Arbeitsmenge - mangelndes Feedback
- Physische Belastungsfaktoren:
Gleiche Hand- und Armbewegungen, schmerzhaft oder ermüdende Körperhaltung, Tragen von schweren Lasten, starker Lärm

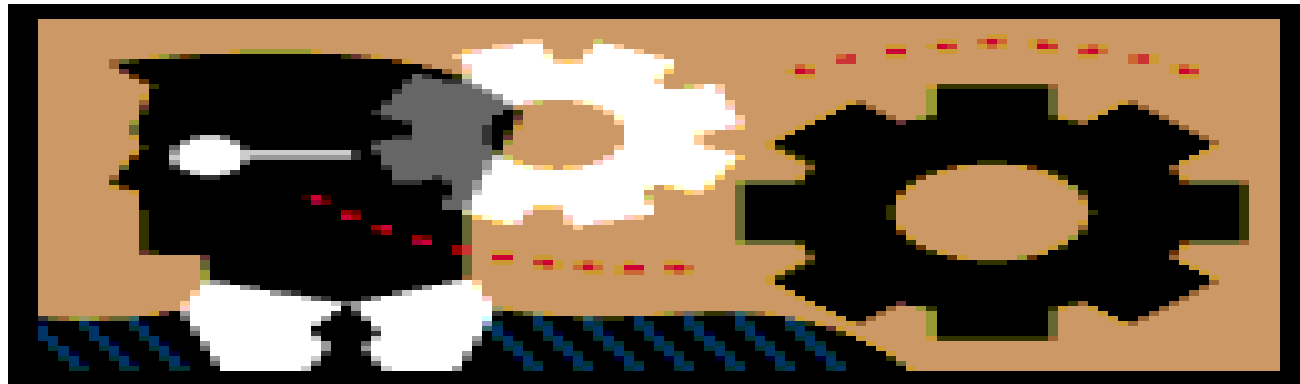


Schlüsselqualifikationen

- *Definition (Orth, 1999)*
- SQ sind erwerbbar allgemeine Fähigkeiten, Einstellungen und Wissenselemente, die bei der Lösung von Problemen und beim Erwerb neuer Kompetenzen von Nutzen sind, so dass eine Handlungsfähigkeit entsteht, die es erlaubt, sowohl individuellen als auch gesellschaftlichen Anforderungen gerecht zu werden.
- Schlüsselqualifikation = **berufsübergreifende Qualifikation**
- Meist Triade von **Methoden-, Sozial- und Selbstkompetenz**

Selbst-, Sozial- und Methodenkompetenz

- Selbst- und Sozialkompetenzen haben einen internalen Charakter und sind daher nur schwierig objektiv zu messen.



- Methodenkompetenzen sind Fertigkeiten für: Lösungsstrategien, Bewältigung von Aufgaben (Problemlösungsfähigkeit, Entscheidungsvermögen, abstraktes und vernetztes Denken); Bewältigungs- bzw. Copingstrategien

Selbstkompetenzen

- **Selbstwirksamkeitserwartung**
- **Persönliche Disposition**
- **Resilienz**
- **Subjektive Krankheitskonzepte**
- **Selbstbild**
- **Flexibilität**
- **Motivation**

wichtig(st)e Einflussfaktoren bei der beruflichen
Integration



- Was muss ein Arzt wissen, damit er eine situationsgerechte Arbeitsfähigkeit beurteilen kann ?
- Elemente des Arbeitsplatzprofils
 - Information zum Unternehmen
 - Konkrete Arbeitssituation, Arbeitstätigkeit, Qualifikation
 - Körperliche und andere Belastungen
- Mittel: Arbeitsplatzbesichtigung
(Erfahrungswissenschaft, Referenzwerke für Kompetenzen und Berufe)

Vielen Dank für Ihre Aufmerksamkeit

BEFAS
ganzheitliche berufliche Abklärungen

