

# SSUM Section "Vaisseaux": cours final

## "Artères et veines périphériques"

Bâle, 13 et 14 février 2020  
14 février 2020: 13h.00-13h.10

### Artériopathie oblitérante - Diagnostic

Indications et questions

Corina R. Canova  
Médecine interne et angiologie  
Angiologie Grisons à Coire et  
Médecine vasculaire interdisciplinaire, hôpital de Schiers  
corina.canova@angio-gr.ch



---

---

---

---

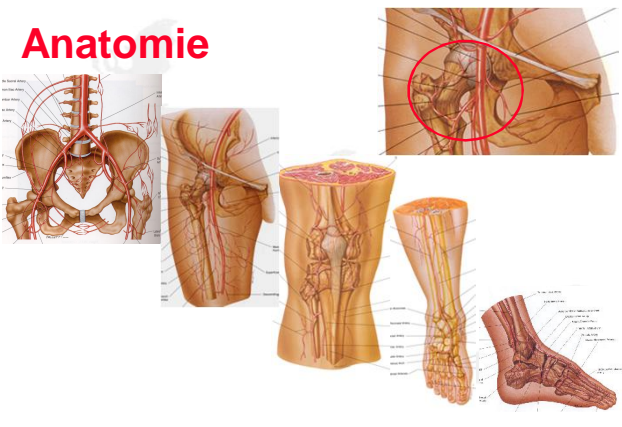
---

---

---

---

## Anatomie



---

---

---

---

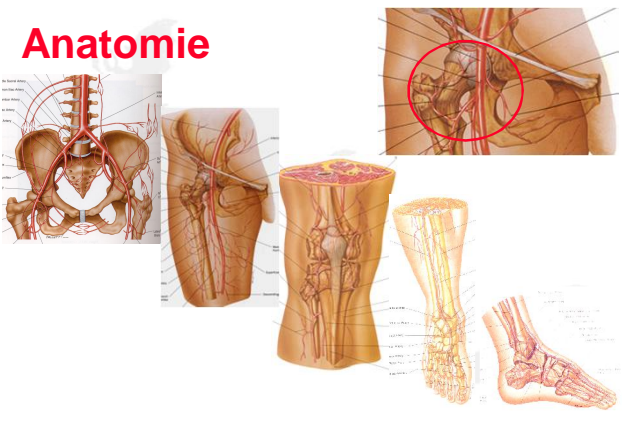
---

---

---

---

## Anatomie



---

---

---

---

---

---

---

---

## L'examen dépend des questions posées

Artériopathie oblitérante des membres inférieurs  
AOMI

Artériopathie dilatée / anévrisme

Plus rares: vascularite, dissection, dégénérescence

- **AOMI:**
  - Aorte: diamètre et mesure du débit
  - Evaluation sténose ou occlusion artères iliaques et plan de traitement
- **Anévrisme:**
  - Aorte, artères iliaque jusqu'à poplitées infragéniculées: mesure du diamètre et du flux

---

---

---

---

---

---

---

---

## Question clinique / Indication

- La formulation d'une question clinique concrète est la condition indispensable à la réalisation d'un examen utile.
- Nous n'effectuons des examens que si ceux-ci:
  - ✓ peuvent **donner des réponses**
  - ✓ **remplacent un autre examen** (angio-IRM diagnostic ou DSA (angiographie numérique de soustraction) ...) OU
  - ✓ **apportent un complément décisif** à vos **questions**
  - ✓ servent à **planifier le traitement**
- Les résultats des investigations doivent avoir des **conséquences**.

---

---

---

---

---

---

---

---

## Quelles sont nos questions au quotidien?

Que voulons-nous / pouvons-nous établir au moyen de l'échographie artérielle? P. ex. la cause de

- douleurs
- plaies ouvertes / ulcérations / modifications cutanées
- dépistage famille proche asymptomatique

---

---

---

---

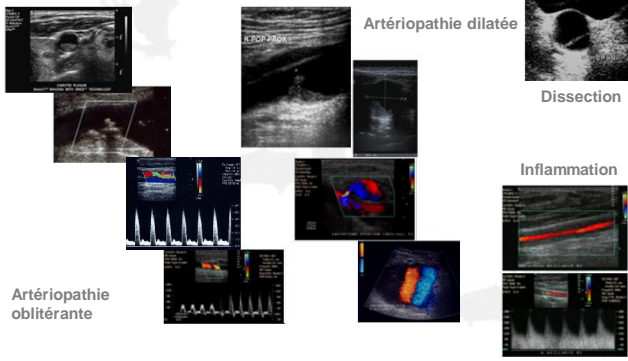
---

---

---

---

## Questions possibles




---

---

---

---

---

---

---

---

## Quelles sont nos questions au quotidien?

Que voulons-nous / pouvons-nous établir au moyen de l'échographie artérielle? P.

- ex. la cause des
- douleurs Artériopathie oblitérante des membres inférieurs: claudication intermittente artérielle
  - plaies ouvertes / ulcérations / modifications cutanées AOMI II compliquée ou AOMI stade IV
  - dépistage proches asymptomatiques Anévrismes: aortiques – iliaques – fémoro-poplités

---

---

---

---

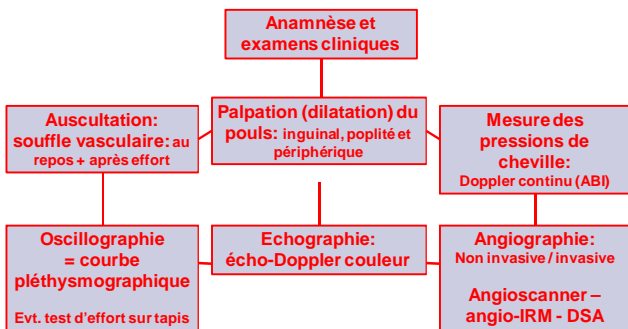
---

---

---

---

## Algorithme de l'investigation en cas d'artériopathie




---

---

---

---

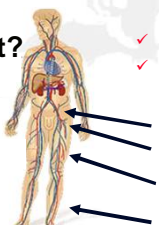
---

---

---

---

## Anamnèse: Troubles liés à l'effort Quand sont-ils d'origine artérielle?

- Quand?**  
 Même au repos?
  - Plus l'effort est grand, plus la douleur augmente
  - ✓ vers le haut > vers le bas
  - ✓ rapidement > lentement
  - ✓ froid > chaud
- Comment?**
  - ✓ élancements, courbatures
  - ✓ douleurs musculaires
- Où?**

  - fesses / «hanche»
  - cuisses
  - mollets
  - pieds

---

---

---

---

---

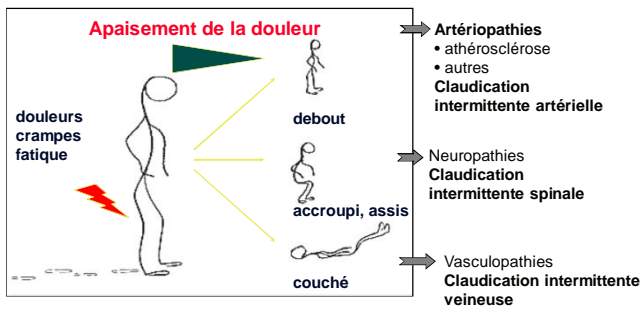
---

---

---

## Diagnostic différentiel: troubles artériels

Anamnèse: qu'est-ce qui atténue les symptômes?




---

---

---

---

---

---

---

---

## Stades AOMI selon Fontaine

- Stade I:** aucun trouble subjectif
  - Stade II a:** périmètre de marche > 200 m  
**II b:** périmètre de marche < 200 m
- 
- II compliqué:**
- Stade III:** ischémie critique, douleurs au repos
  - Stade IV:** ischémie critique avec nécrose

---

---

---

---

---

---

---

---

## A quelle méthode diagnostique vasculaire recourir?

**Anamnèse et examens cliniques**

**Doppler cw**

**Oscillographie**

**Echo-Doppler**

**Angiographie**

**veineux:**

- LRR / VOP
- Doppler cw
- Scan 2D couleur
- Echo-Doppler couleur
- Phlébographie
- Phlébo-scanner
- Phlébo-IRM

**artériel:**

- Mesure pression et contour avec calcul ABI
- Oscillographie
- Echo-Doppler couleur
- Angiographie
- Angioscanner
- Angio-IRM

---

---

---

---

---

---

---

---

using the **Echographie ou angiographie (scan ou IRM) ?**

for the **Oblitération ou dilatation ?  
Délimitée ou diffuse ?  
Intervention élective ou en urgence ?**

by the **Examineur chevronné ?**

at the **Examen nécessaire ?  
Si oui, quand ?  
Traitement souhaité ?  
Si oui, lequel ?**

HB Wheeler, Arch Intern Med 151, 1991: 2145-2146

---

---

---

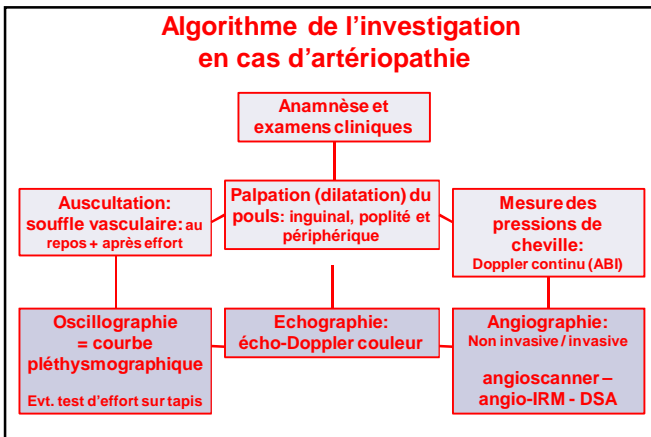
---

---

---

---

---




---

---

---

---

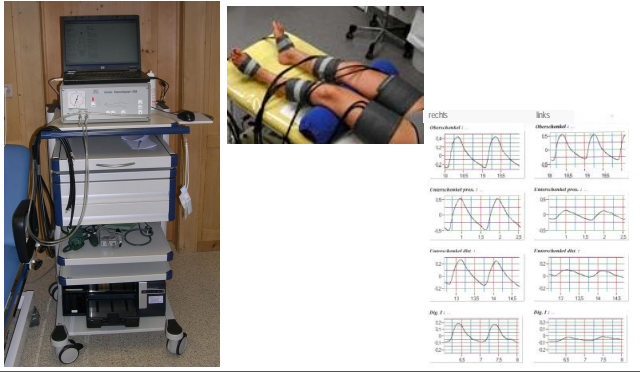
---

---

---

---

## Oscillographie - Plétysmographie




---

---

---

---

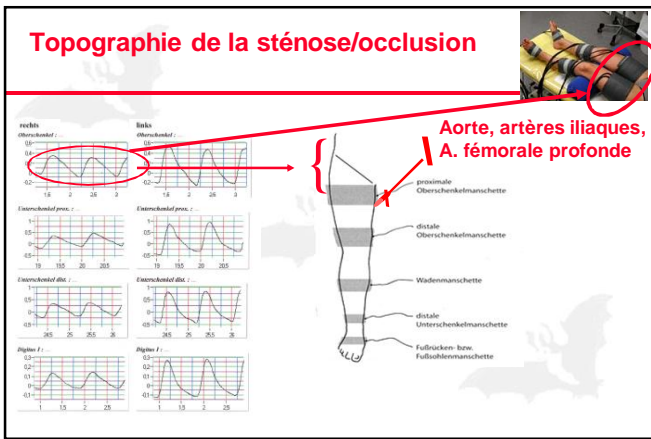
---

---

---

---

## Topographie de la sténose/occlusion




---

---

---

---

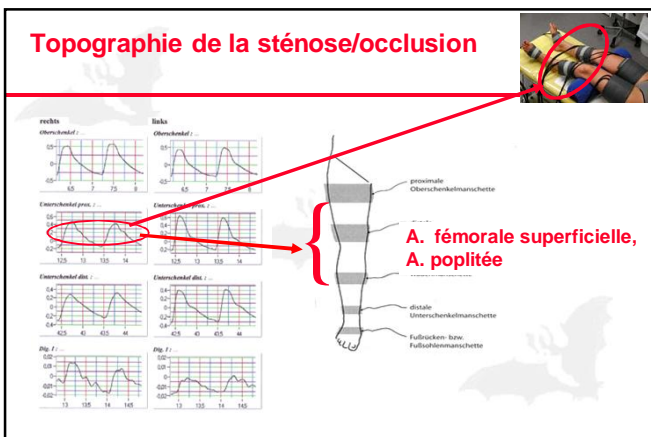
---

---

---

---

## Topographie de la sténose/occlusion




---

---

---

---

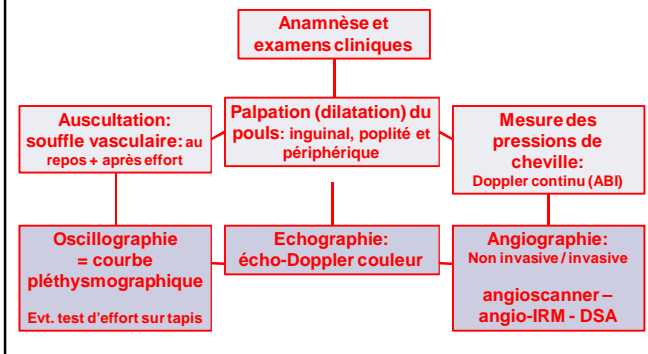
---

---

---

---

## Algorithme de l'investigation en cas d'artériopathie




---

---

---

---

---

---

---

---

## Quelles sont nos questions relatives à l'AOMI au quotidien?

- Le patient souffre-t-il d'une artériopathie oblitérante?**
  - à établir avec: ... examens cliniques et anamnèse
- L'artériopathie oblitérante explique-t-elle les troubles du patient?**
  - à établir avec: ... anamnèse et examens cliniques
- A quelle hauteur l'artériopathie oblitérante est-elle localisée?**
  - à établir avec: ... anamnèse et examens cliniques
- Morphologie et étendue de l'artériopathie oblitérante?**
  - Echo-Doppler: Sténose? Occlusion ? Cause? Localisation?
  - Possibilité de traitement? Dilatation / Anévrisme?
  - Dissection? Dégénérescence kystique adventitielle?

---

---

---

---

---

---

---

---

## Importance de l'échographie

- Approcher les réponses ciblées aux questions
- Connaître les limites de l'étude investigative
- Connaître les avantages et les inconvénients de l'échographie
- Nécessaire pour l'établissement d'un plan thérapeutique
- Nécessaire pour la surveillance de l'évolution de la maladie
- Nécessaire pour la planification de l'intervention
- Nécessaire pour la planification de l'entraînement à la marche

---

---

---

---

---

---

---

---